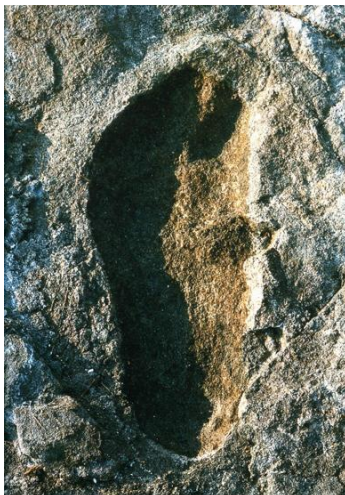


¿El Ser humano proviene del mono?

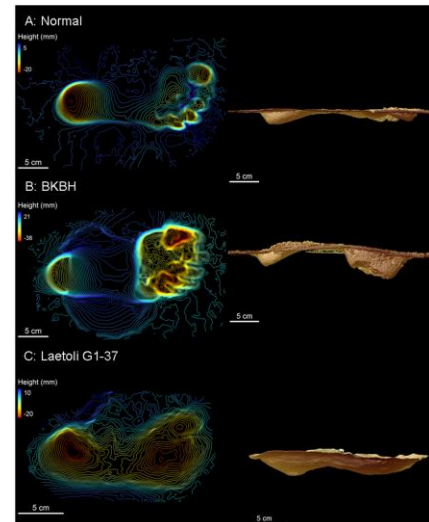


Según Yvette Deloison, paleontóloga de renombre mundial e investigadora en el CNRS (Centre National de la Recherche Scientifique, Francia), el ser humano no proviene del mono. En su libro "Préhistoire du piéton" (Prehistoria del peatón), sostiene que, con base en la anatomía de nuestros antepasados y la de los grandes simios, el ser humano no viene de un primate arborícola, pero ambos tienen un ancestro común que caminaba sobre dos piernas. A partir de este ancestro común evolucionó el hombre bípedo en un lado, y por el otro, vinieron los simios arbóreos. "Bipedalismo, bípedos son ciertamente más antiguos que la gente piensa..." -dijo, después de años de estudiar el pie y la mano de nuestros antepasados, "Un arbórea no puede dar un bípedo, es imposible."



Huella de Laetoli

Aunque se encontró la huella de un bípedo que data de 3,7 millones de años en Laetoli, Tanzania, para que su teoría sea demostrada, un fósil homínido completamente bípedo de este período debía encontrarse. Por mucho tiempo, el único fósil relativamente completo descubierto que data de la misma época era la famosa Lucy, pero el esqueleto de Lucy mostró rasgos de un homínido BKBH parcialmente arbóreo.



A: Ser humano moderno
B: Homínido rodilla y cadera doblados (BKBH)
C: Bípedo de Laetoli



En 1994, Ronald J. Clarke (en la foto) identificó varios esqueletos de homínidos proveniente de Suráfrica de entre 2,2 y hace 3,3 millones de años. Uno de tales esqueletos era extraordinariamente completo. Más tarde fue llamado "Little Foot" (Pie Pequeño). La investigación demostró que Little Foot era totalmente bípedo, y que las huellas de Laetoli se podrían haber hecho por su especie. Aunque las evidencias son deslumbrantes, la teoría de Yvette Deloison sigue siendo objeto de controversia.